



Generador de aire caliente

Combustión indirecta

Características

- Su uso es ideal en cualquier tipo de eventos.
- Generan aire caliente limpio, sin gases de combustión.
- Ventilador centrífugo de alta presión, por lo que el aire se puede canalizar a mayores distancias.

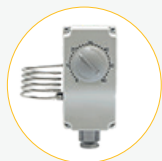


CI-200KW



CI-240KW

Accesorios



Termostato



Ducto aislado



Manga perforada



Estanque de petróleo



CI-260KW

Especificaciones

Especificaciones	Unidades	CI-200KW	CI-240KW	CI-260KW
Potencia nominal	kW	188	240	260
Potencia efectiva	kW	173	235,7	259
Caudal de aire	M ³ /h	10.500	20.000	15.300
Voltaje	V/f/Hz	380V/3/50		
Presión externa	Pa	350	500	180
Dimensiones	(L x W x H) mm	2400 x 820 x 1450	2790 x 900 x 1766	3370 x 2260 x 1460
Peso sin quemador	kg	615	860	860
Capacidad del estanco	L	-	-	-
Consumo de petróleo	kg/h	15,8	18,65	19,0
Diámetro chimenea	mm	180	200	250
Diámetro de salida	mm	550	700	2 x 500